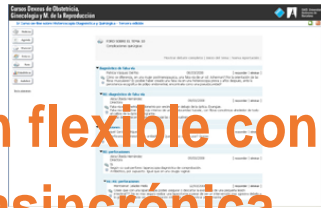


Metodología:

La metodología del curso se basa en el trabajo individual consistente en la asimilación de los contenidos, en la lectura de la bibliografía complementaria y el visionado de los enlaces seleccionados. El trabajo individual se complementa con un trabajo de índole más colectiva que supone la participación a través de los Foros de debate específicos para cada tema y las actividades colectivas de la parte práctica del curso.



**formación flexible con
comunicación asincrónica**
adaptable a la disponibilidad
y horarios de cada alumno

Evaluación:

La evaluación se realizará a través del campus virtual, mediante 30 preguntas tipo test. Cada pregunta constará de tres alternativas siendo sólo una correcta. La fórmula de corrección será $(\text{Aciertos} - (\text{Errores}/2))/30 \times 10$. Los tutores emitirán un informe sobre la participación global de los alumnos en los foros teóricos y prácticos, que en el caso de ser favorable, aumentará un punto la nota final de la evaluación.

Para superar la evaluación es imprescindible obtener una puntuación final igual o superior a 6 sobre 10.

Programa teórico

El programa se compone de presentaciones con audio disponibles desde el campus virtual e imprimibles en formato pdf.

- 1. Anatomía y estructuras del suelo pélvico que se pueden estudiar mediante ecografía. Compartimentos abdominales.** Betlem Graupera
- 2. Utilaje y vías de estudio para una correcta valoración del suelo pélvico. Contenido del informe.** Cristina Pedrero
- 3. Ecografía 3D: Adquisición volumétrica y tratamiento off-line del material obtenido.** Betlem Graupera
- 4. Aportación de la ecografía 3D al diagnóstico de la endometriosis profunda.** M^a Ángela Pascual
- 5. Resonancia Magnética en el diagnóstico de la endometriosis profunda.** Belén Úbeda
- 6. Incontinencia urinaria. Diagnóstico ecográfico. Tipos de mallas y su valoración y funcionalismo mediante ecografía 3D/4D.** Lourdes Hereter
- 7. Prolapso de los compartimentos anterior medio y posterior.** M^a Jesus Barco
- 8. Lesiones del hiato. Valoración en el post-parto.** Jordi Cassado
- 9. Ecografía 3D del canal anal.** Lourdes Hereter
- 10. Que espera el cirujano del diagnóstico ecográfico de las lesiones y patologías del suelo pélvico.** Pere N. Barri Soldevila

Foro de alumnos

Durante el programa teórico existirá un foro de alumnos específico para cada tema, con el objetivo de fomentar el debate sobre los contenidos teóricos y que los alumnos planteen, además de su propia experiencia, dudas o aclaraciones que podrán ser respondidas por los propios alumnos o los profesores.

Programa práctico: casos clínicos e imágenes de la semana

Se presentarán casos clínicos con soporte iconográfico, con el objetivo de que los alumnos, a través de un foro moderado, evalúen cada caso, realicen una puesta en común e interactúen para así, tras la asimilación de la parte teórica, poder discutir las implicaciones técnicas o de protocolo de cada caso.

Cada semana se dispondrá de una prueba de autoevaluación con unas imágenes sin ningún dato, sobre las que se deberá hacer un diagnóstico. Este ejercicio se activará la semana siguiente de haber impartido el temario correspondiente de las imágenes en el bloque teórico, aunque el plazo de realización es abierto.

Coordinación casos clínicos: Francesc Fargas

Coordinación imágenes de la semana: Lourdes Hereter y Betlem Graupera

Organización:**Directora:** M. Àngela Pascual**Tutoras:**

M. Àngela Pascual, Lourdes Hereter y Betlem Graupera

Coordinador: F. Xavier López**Profesionales a los que se dirige:**

Curso dirigido a licenciados en medicina y cirugía y residentes de las especialidades dedicados al estudio del suelo pélvico y a todos aquellos especialistas con ámbito de actuación en las diferentes líneas de manejo de las alteraciones y patologías que afectan el suelo pélvico. El curso pretende aprovechar los recursos de aprendizaje que ofrece el Campus de la UAB y potenciar la interacción entre el alumnado.

Matrícula:

- 280 €

Fecha límite de inscripción: 12 de marzo de 2012.**Acreditación:**

- Solicitada acreditación como Actividad de Formación Médica Continuada

Plazas limitadas:

Inscripción y pago online a través de la web:

www.dexeus.com / www.fundaciondexeus.org**Para información sobre inscripción y contacto dirigirse a:**

Secretaría de Formación Continuada

Gran Vía Carles III, 71-75

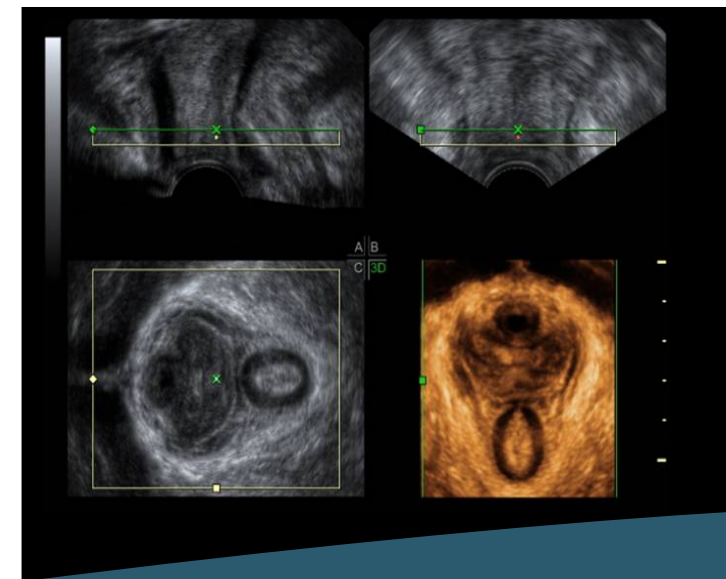
08028 Barcelona

Tel.: 34 932 27 47 09

E-mail: cursos@dexeus.com

Del
20 de marzo
al
8 de mayo
de
2012

Campus
virtual de la
UAB



**Ecografía del suelo
pélvico**

Segundo curso on-line