

19-21 de marzo de 2012



DEPARTAMENTO DE OBSTETRICIA,  
GINECOLOGÍA Y REPRODUCCIÓN



Adscrit a la **UAB**

## Curso-taller de medicina fetal

Curso de Nivel I y II de la SESEGO

Directora: **Dra. Carmina Comas Gabriel**

*Solicitada acreditación como actividad de formación continuada de las profesiones sanitarias*

INFORMACIÓN

### SEDE

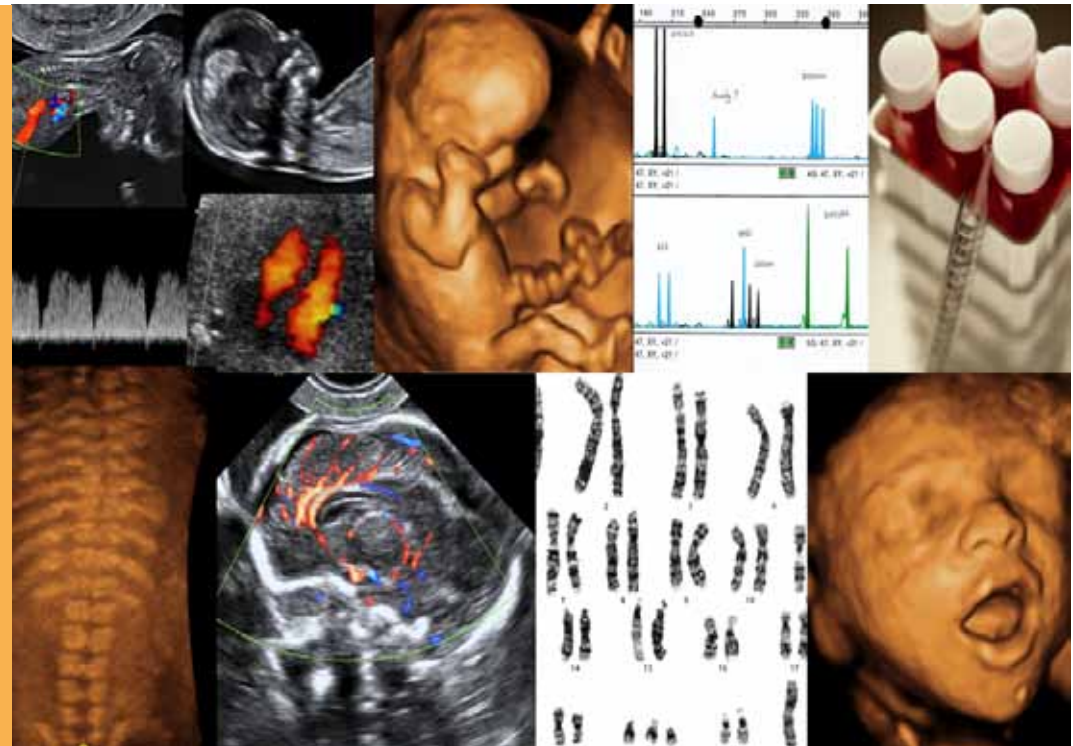
Auditori Dexeus  
Gran Via de Carles III, 71-75  
Barcelona (España)

### SECRETARÍA TÉCNICA:

FUNDACIÓN DEXEUS SALUD DE LA MUJER  
Gran Via de Carles III, 71-75 - 08028 Barcelona  
Telf.: 34 932 27 47 09 • Fax: 34 934 17 02 98  
cursos@dexeus.com  
www.fundaciondexeus.org • www.dexeus.com

### INSCRIPCIÓN

Matrícula: 475 euros  
Plazas limitadas  
Inscripción y pago *online* a través de la web:  
www.fundaciondexeus.org • www.dexeus.com



### PROFESIONALES A LOS QUE SE DIRIGE:

Dirigido a licenciados en medicina en periodo de formación y a especialistas en Obstetricia y Ginecología que tengan una parte de su dedicación profesional dirigida a la medicina fetal y al diagnóstico prenatal, capacitando al alumno para poder asumir el abordaje multidisciplinar de esta área de la especialidad.

Sección de Medicina Fetal

Departamento de Obstetricia, Ginecología  
y Medicina de la Reproducción del Instituto Universitario Dexeus

Curso teórico-práctico de medicina fetal, con un enfoque básico y muy práctico, que tiene como objetivo principal el adquirir los conocimientos para efectuar un estudio ecográfico morfobiométrico fetal sistemático y su asesoramiento prenatal, conociendo todo el abanico multidisciplinar de posibilidades diagnósticas y terapéuticas actuales en el campo de la medicina fetal.

### Objetivos del curso

- Adquirir conocimientos teórico-prácticos para efectuar un estudio ecográfico morfobiométrico fetal completo y sistemático.
- Establecer criterios para interpretar sus resultados e incorporarlos a la práctica diaria.
- Diagnóstico prenatal ecográfico de las principales patologías fetales, puntos clave para su diagnóstico diferencial.
- Adquirir nociones básicas en áreas de especialización en el campo del diagnóstico prenatal: manejo del Doppler, *screening* y asesoramiento de cromosomopatías, ecocardiografía y neurosonografía fetal y técnicas invasivas de diagnóstico prenatal.
- Mejorar nuestro conocimiento en asesoramiento prenatal e incorporar la visión multidisciplinaria de este campo. Incorporación de otras especialidades en el asesoramiento prenatal: visión del genetista clínico, del patólogo, del neonatólogo. Consideraciones legales en diagnóstico prenatal.
- Adquirir nociones básicas en las nuevas tecnologías aplicadas al campo del diagnóstico prenatal: ecografía tridimensional y 4D, telemedicina, nuevas técnicas de laboratorio, terapia fetal, etc. Adquirir las bases para trabajar en diferido, desde estación de trabajo, con las herramientas de la tecnología tridimensional en medicina fetal.

El curso tiene un enfoque muy práctico, alternando las charlas teóricas con exploraciones ecográficas en directo, talleres interactivos, cuestionarios de autoevaluación y presentación de casos clínicos.

### Participación interactiva de los inscritos mediante sistema de televotación

#### Profesores

Nombre	Centro	Cargo	Ciudad
Eugenia Antolín	Hospital Gregorio Marañón	Especialista de la Unidad de Med. Fetal	Madrid
Guillermo Azumendi	Centro Gutenberg	Responsable de la Unidad de Ecografía	Málaga
M <sup>a</sup> Paz Cañadas	Labco.General-Lab	Responsable Dept. Biología Molecular	Barcelona
Carmen Comas	Institut Universitari Dexeus	Directora de I+D+i y Coordinadora de la Sección de Medicina Fetal	Barcelona
Victoria Cusí	Hospital Universitario materno-infantil Sant Joan de Déu	Coordinadora del Servicio de Anatomía Patológica	Barcelona

#### Profesores

Nombre	Centro	Cargo	Ciudad
Miguel del Campo	Institut Universitari Dexeus	Responsable del área de Consejo Genético	Barcelona
Mónica Echevarria	Institut Universitari Dexeus	Médico adjunto. Sección de Medicina Fetal	Barcelona
Queralt Ferrer	Institut Universitari Dexeus	Cardiología fetal. Sección de Medicina Fetal	Barcelona
Sofía Fournier	Institut Universitari Dexeus	Médico adjunto. Sección de Medicina Fetal	Barcelona
Josep M <sup>a</sup> Martínez	Hospital Clínic ICGON	Consultor Servei Medicina Maternofetal. Coordinador del programa de Patología y Terapia Fetal de alta complejidad	Barcelona
Eva Meler	Institut Universitari Dexeus	Médico adjunto. Sección de Medicina Fetal	Barcelona
Vicente Molina	Institut Universitari Dexeus	Departamento de Pediatría	Barcelona
Ana Muñoz	Institut Universitari Dexeus	Médico adjunto. Sección de Medicina Fetal	Barcelona
Roser Porta	Institut Universitari Dexeus	Departamento de Pediatría	Barcelona
Pilar Prats	Institut Universitari Dexeus	Médico adjunto. Sección de Medicina Fetal	Barcelona
Bienvenido Puerto	Hospital Clínic ICGON	Consultor Senior, Jefe de la Sección de Ecografía-Área de Medicina Fetal	Barcelona
Alberto Rodríguez-Melcón	Institut Universitari Dexeus	Jefe de Sección de Obstetricia clínica	Barcelona
M <sup>a</sup> Ángeles Rodríguez	Institut Universitari Dexeus	Médico adjunto. Sección de Medicina Fetal	Barcelona
Elena Scazzocchio	Institut Universitari Dexeus	Médico adjunto. Sección de Medicina Fetal	Barcelona
Bernat Serra	Institut Universitari Dexeus	Jefe del Servicio de Obstetricia	Barcelona
Ariana Serrano	Institut Universitari Dexeus	Médico adjunto. Sección de Medicina Fetal	Barcelona
Margarita Torrents	Institut Universitari Dexeus	Médico adjunto. Sección de Medicina Fetal	Barcelona

P	R	O	G	R	A	M	A
	<b>Lunes 19 de marzo de 2012</b>			18.00-18.30	Ecografía de tercer trimestre: objetivos, sistemática, limitaciones <b>E. Scazzocchio</b>		
<b>I. MÓDULO BÁSICO PRÁCTICO</b>				18.30-19.00	Casos clínicos / Test de autoevaluación <b>M. Echevarria y C. Comas</b>		
09.00-09.10	Introducción y bienvenida <b>C. Comas</b>						
9.10- 10.10	Ecografía 2D y Doppler. Conceptos básicos y trucos de manejo <b>B. Puerto</b> <i>Bloque práctico (demostración en directo)</i>				<b>Martes 20 de marzo de 2012</b>		
10.10-11.00	Ecografía 3D. Conceptos básicos y trucos de manejo <b>G. Azumendi</b>			09.00-09.45	Aportación de Doppler en el control obstétrico gestacional <b>A. Muñoz</b> <i>Bloque práctico (biometrías y Doppler) (demostración en directo)</i>		
11.00 -11.30	Café y desayuno			09.45-10.15	Ecografía de la gestación múltiple <b>E. Scazzocchio</b>		
11.30-12.00	<i>Bloque práctico (demostración 3D en directo)</i>			10.15-10.45	Técnicas invasivas de diagnóstico prenatal <b>M. Torrents</b>		
<b>II. MÓDULO DE NORMALIDAD</b>				10.45-11.15	Café		
12.00- 12.30	Ecografía obstétrica incipiente: objetivos, sistemática, metodología y posibilidades diagnósticas <b>A. Serrano</b>			11.15-12.00	Casos clínicos / Test de autoevaluación <b>E. Scazzocchio y C. Comas</b>		
12.30-13.30	Ecografía de 11-14 semanas: objetivos, sistemática, metodología en la medición de marcadores de cromosomopatía, estudio anatómico fetal temprano <b>M.A. Rodríguez</b> <i>Bloque práctico (demostración en directo)</i>			<b>III: ECOGRAFÍA OBSTÉTRICA PATOLÓGICA</b>			
13.30-15.00	Comida			12.00- 12.30	Ecografía obstétrica incipiente: charla y casos prácticos <b>S. Fournier</b>		
15.00-16.00	Ecografía morfológica: objetivos, sistemática, metodología, cómo mejorar el rendimiento, limitaciones <b>M. Echevarria</b> <i>Bloque práctico (demostración en directo)</i>			12.30-13.00	Ecografía de 11-14 semanas <b>M.A. Rodríguez</b>		
16.00- 17.00	Estudio cardíaco fetal: objetivos, sistemática, metodología, cómo mejorar el rendimiento, limitaciones <b>C. Comas</b> <i>Bloque práctico (demostración en directo)</i>			13.00- 13.30	Casos Clínicos / Test de autoevaluación <b>M.A. Rodríguez y C. Comas</b>		
17.00-17.30	Café			13.30-15.00	Comida		
17.30-18.00	Ecografía morfológica del SNC: neurosonografía <b>M. Echevarria</b>			15.00-17.00	Ecografía morfológica: presentación de la patología fetal básica (charla teórica y casos clínicos) <b>M. Torrents, M. Echevarria y A. Muñoz</b> <i>a. Sistema nervioso central: M. Echevarria</i> <i>b. Sistema nefrourológico y genitales: M. Torrents</i> <i>c. Pared abdominal, tórax y abdomen: A. Muñoz</i>		
				17.00-17.30	Café		
				17.30-18.00	<i>d. Sistema musculoesquelético y cara: A. Muñoz</i>		
				18.00-19.00	<i>Pitfalls</i> en ecografía obstétrica: trucos y errores comunes <b>C. Comas y S. Fournier</b>		

<b>Miércoles 21 de marzo de 2012</b>			
09.00-10.00	Diagnóstico prenatal y asesoramiento de las cardiopatías congénitas <b>P. Prats y Q. Ferrer</b>	15.00-15.30	Asesoramiento prenatal pediátrico: ¿cómo y cuándo informamos a los padres? Experiencia de nuestro centro <b>V. Molina y R. Porta</b>
10.00- 10.30	Patología del crecimiento fetal y aportación del Doppler en Obstetricia <b>E. Meler</b>	15.30-16.00	Técnicas de análisis de patología cromosómica, monogénica, infecciosa y metabólica. ¿Qué debe saber el clínico? <b>M. Paz Cañadas</b>
10.30-11.00	Casos clínicos <b>E. Meler</b>	16.00-16.30	Importancia del estudio necrópsico fetal. Casos clínicos prácticos que avalan su interés <b>V. Cusí</b>
11.00-11.30	Café y desayuno	16.30-17.00	Interrupción del embarazo: técnicas, marco legal, controversias actuales. Problemática de la interrupción tardía de causa fetal <b>P. Prats</b>
11.30- 12.00	Patología de anexos (LA, placenta, cordón) <b>A. Rodríguez Melcón</b>	17.00-17.30	Café
12.00-12.30	Complicaciones de la gestación gemelar monocorial <b>E. Antolín</b>	17.30-18.00	Nuevas perspectivas en medicina fetal: terapia fetal <b>J.M. Martínez</b>
12.30-13.00	Ecografía obstétrica en sala de partos y urgencias <b>A. Rodríguez Melcón</b>	18.00-18.30	Casos clínicos prácticos <b>J.M. Martínez</b>
<b>IV. OTRAS DISCIPLINAS</b>		18.30-19.00	Consideraciones legales en la práctica del diagnóstico prenatal (CI, entrega de filmaciones, etc.) <b>B. Serra</b>
13.00-13.30	Asesoramiento preconcepcional. ¿Qué debe saber el clínico? <b>M. del Campo</b>		
13.30-15.00	Comida		