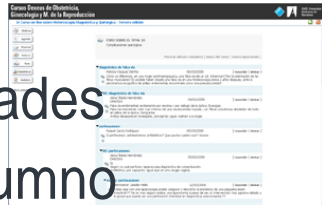


Metodología:

La metodología del curso se basa en el trabajo individual consistente en la asimilación de los contenidos, en la lectura de la bibliografía complementaria y el visionado de los enlaces seleccionados. El trabajo individual se complementa con un trabajo de índole más colectiva que supone la participación a través de los Foros de debate específicos para cada tema y las actividades colectivas de la parte práctica del curso.



formación flexible
adaptable
a las necesidades
de cada alumno



Evaluación:

La evaluación se realizará a través del campus virtual, mediante 30 preguntas tipo test. Cada pregunta constará de tres alternativas siendo sólo una correcta. La fórmula de corrección será $(\text{Aciertos} - (\text{Errores}/2))/30 * 10$. Los tutores emitirán un informe sobre la participación global de los alumnos en los foros teóricos y prácticos, que en el caso de ser favorable, aumentará un punto la nota final de la evaluación.

Para superar la evaluación es imprescindible obtener una puntuación final igual o superior a 6 sobre 10.

Programa teórico

El programa se compone de presentaciones con audio en formato Flash accesibles desde el campus virtual. Las presentaciones también están disponibles para su descarga en formato pdf y el audio en formato mp3.

- 1- **Ustillaje y calibración del ecógrafo para una correcta valoración de la mama.** M. Cubero
- 2- **Indicaciones de la ecografía mamaria. Técnica de exploración. Anatomía normal de la mama.** A. Escartín
- 3- **BI-RADS en ecografía.** B. Úbeda
- 4- **Ecografía de la patología benigna de la mama.** J.L. Browne
- 5- **Diagnóstico ecográfico del cáncer de mama.** B. Navarro
- 6- **Estudio ecográfico de la axila. Papel de la ecografía en la biopsia selectiva del ganglio centinela.** B. Navarro
- 7- **Evaluación de la mama operada. Prótesis mamarias. Tratamiento conservador. Diagnóstico de la recidiva.** B. Úbeda
- 8- **Técnicas intervencionistas guiadas por ecografía.** L. Casas
- 9- **Ecografía 3D de la mama.** P. Martínez-Ten
- 10- **Elastografía en el estudio de la patología mamaria.** S. Ganau
- 11- **Utilidad de los contrastes ecográficos.** S. Ganau

Foro de alumnos:

Durante el curso existirá para cada tema, un foro moderado, con el objetivo de fomentar el debate sobre los contenidos teóricos y que los alumnos planteen, además de su propia experiencia, dudas o aclaraciones que podrán ser respondidas por los propios alumnos o los profesores.

Programa Práctico (casos clínicos e imágenes de la semana)

Coordinadores casos clínicos: S. Baulies, C. Ara y J.L. Browne

Se presentarán casos clínicos con soporte iconográfico, con el objetivo de que los alumnos, a través de un foro moderado, evalúen cada caso, realicen una puesta en común e interactúen para así, tras la asimilación de la parte teórica, poder discutir las implicaciones técnicas o de protocolo de cada caso.

Coordinadoras imágenes de la semana: Belén Úbeda y Beatriz Navarro

Cada semana se dispondrá de una prueba de autoevaluación con unas imágenes sin ningún dato, sobre las que se deberá hacer un diagnóstico. Este ejercicio se activará la semana siguiente de haber impartido el temario correspondiente de las imágenes en el bloque teórico, aunque el plazo de realización es abierto.

Organización:

Directoras: Belén Úbeda y Beatriz Navarro

Asesora científica: M. Àngela Pascual

Coordinador: F. Xavier López

Profesionales a los que se dirige:

Dirigido a licenciados en medicina y cirugía y residentes de las especialidades dedicados al estudio de la patología mamaria y a todos aquellos profesionales de la salud con ámbito de actuación en las diferentes líneas de diagnóstico de las enfermedades de la mama.

El curso pretende aprovechar los recursos de aprendizaje que ofrece el Campus de la UAB y potenciar la interacción entre el alumnado por lo que se plantea como un curso interactivo teórico-práctico.

Matrícula:

- 290 €

Fecha límite de inscripción: 31 de octubre de 2011.

Auspiciado por:

Sociedad Española de Senología y Patología Mamaria

Acreditación:

- Actividad Acreditada por el Consell Català de Formació Continuada de les Professions Sanitàries – Comisión de Formación Continuada del Sistema Nacional de Salud con 5,6 créditos equivalentes a 30 horas lectivas.

Plazas limitadas:

Inscripción y pago online a través de la web:

www.fundaciondexeus.org / www.dexeus.com

Para información sobre inscripción y contacto dirigirse a:

Secretaría de Formación Continuada

Gran Vía Carles III, 71-75

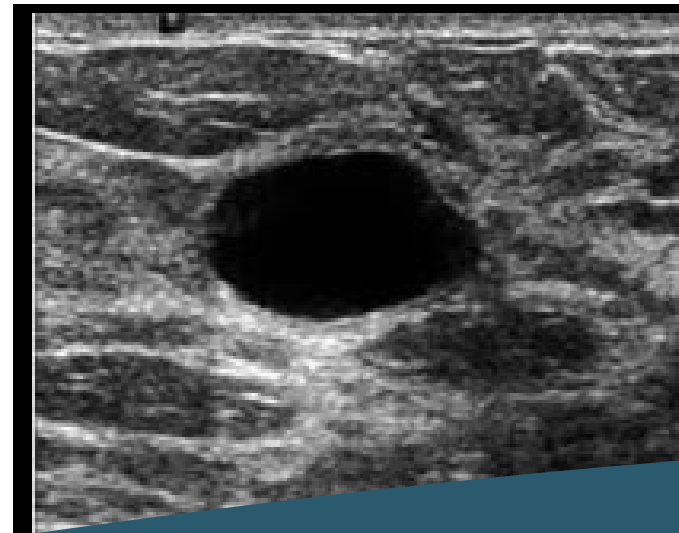
08028 Barcelona

Tel.: 34 932 27 47 09

E-mail: cursos@dexeus.com

Del
2 de
noviembre
al
19 de
diciembre de
2011

Campus
virtual de la
UAB



Ecografía mamaria

Segundo curso on-line